

**FIM**

un institut

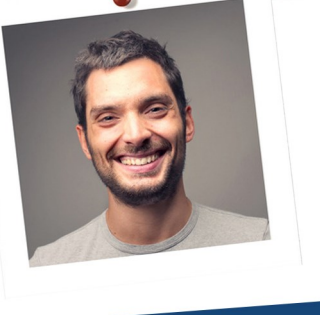
**CCI Formation  
Normandie**

# COMMUNIQUE DE PRESSE

## EPICERIE FIM

**Jeudi 31 janvier  
14h00**

**FIM - Saint Lô Campus 2**



Contact presse

Cecile CHENE  
02 33 77 86 77  
cecile.chene@normandie.cci.fr

Après le restaurant d'application, le campus 2 de Saint-Lô ouvre un nouvel espace pédagogique: **l'Épicerie FIM**



## **UNE BOUTIQUE PÉDAGOGIQUE**

Les apprentis de CAP Employé de Vente Spécialisé 1ère et 2ème année sont en réelle situation de vente. Ils gèrent les approvisionnements, les commandes, la mise en rayon, l'étiquetage, l'accueil client....

## **DES PRODUITS LOCAUX**

L'Épicerie FIM privilégie les circuits courts et ne propose que des produits locaux et régionaux.

En réalisant leurs courses dans ce nouvel espace les clients peuvent réaliser un repas complet, de l'apéritif au dessert.

Venez rencontrer les équipes lors de **l'inauguration le 31 janvier 2019 à 14h00**

Et rejoignez nous sur les réseaux sociaux

